







Guía rápida de uso

Actualización de Windows

1. En el  cuadro de búsqueda de la barra de tareas, introduzca Windows Update y pulse enter o seleccione el  Botón de inicio y, a continuación, vaya a  Configuración >  Actualización y seguridad > Windows Update.
2. Click en "Buscar actualizaciones".
3. Su ordenador comenzará a descargar e instalar las actualizaciones.
4. Espere a que se instalen todas las actualizaciones.
5. Haga clic en el botón de "Reiniciar ahora"

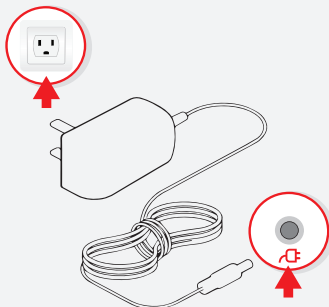
NOTA: El sistema operativo no viene instalado, es opcional.

Empezar aquí

Características Externas

1

Enchufe el adaptador en la toma de corriente



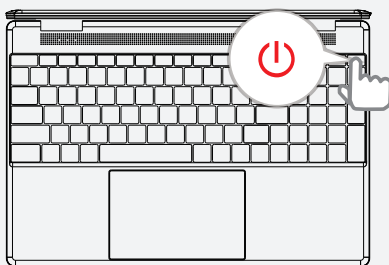
2

Enchufa el adaptador de corriente a la Notebook



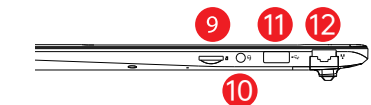
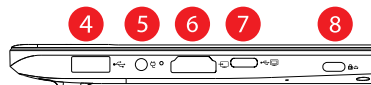
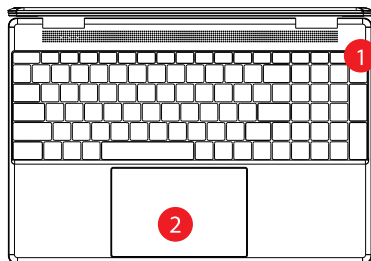
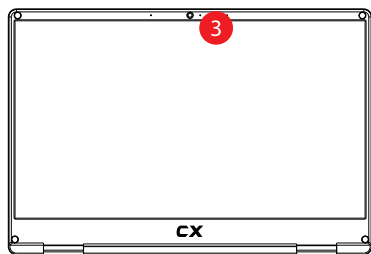
3

Mantenga pulsado el botón de encendido



4

Siga las indicaciones de Windows en pantalla para finalizar la configuración



- | | |
|--------------------|--------------------------|
| 1 Encendido | 7 Tipo C |
| 2 Panel táctil | 8 Kensington lock |
| 3 Camara | 9 Ranura Micro SD |
| 4 USB 3.0 | 10 Puerto de auriculares |
| 5 Puerto de Carga | 11 USB 3.0 |
| 6 Salida Mini HDMI | 12 RJ45 |

Contenido de la caja

- Notebook
- Fuente alimentación
- Guía rápida
- Certificado de garantía

Precaución: El adaptador de CA incluido con su PC ha sido diseñado y aprobado específicamente para su modelo. La utilización de un adaptador de otro fabricante puede dañar el portátil u otros dispositivos conectados a él. Si se determina que los daños han sido causados por la utilización de una fuente de alimentación no autorizada, no estará protegido por la garantía. Las imágenes son ilustrativas.